

Confini comunali

Compatibilità geologica

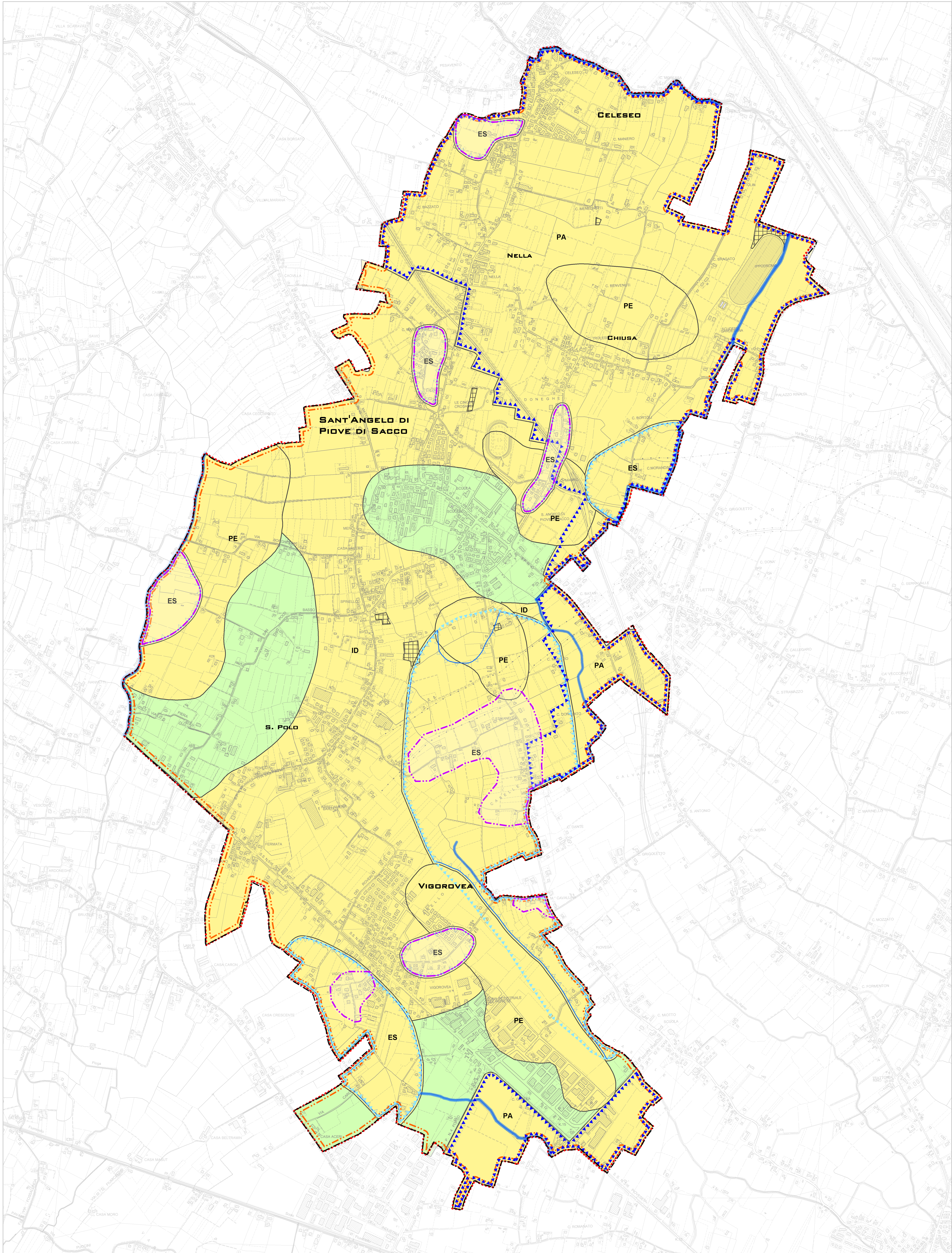
- Area idonea art. 31
 - Area idonea a condizione art. 31
- PE - Scarsa permeabilità dei terreni
 ID - Falda prossima al piano campagna
 ES - Deflusso difficoltoso
 PA - Rischio idraulico secondo il PAI

Aree soggette a dissesto idrogeologico

- Aree a rischio idrogeologico (P.A.I.) P1 - Pericolo moderato art. 16
- Aree esondabili e/o a ristagno idrico (P.A.T.I.) (in accordo con le indicazioni del Consorzio di Bonifica) art. 31bis
- Altre aree a rischio allagamento (dati storici del Comune) art. 31bis

Zone di tutela ex art. 41 L.r. 11/2004

- Ambito del Bacino scolante in Laguna di Venezia art. 32
- Ambito della "Bassa pianura tra il Brenta e l'Adige" (intero territorio comunale) art. 32
- Corsi d'acqua (art. 41, lett. b) art. 32
- Zone boscate art. 32



legenda

Redatto
 Verificato
 Coordinate: upper left
 lower right
 1125 030 3 021 255



Contributi specialistici
 ing. Erika Lorenzini
 ing. Lino Palazzi
 urb. Giuseppe Segno
 urb. Luca Rampado
 dott. geol. Alberto Stella
 dott. for. Marco Pianca

Progettisti
 urbanista Daniele Rallo
 urbanista Raffaele Gerometta
 urbanista Lisa De Gasperi
 urbanista Valeria Polzari

Provincia di Padova
 Istitutore tecnico
 arch. Cosetta Bernini

Il Sindaco
 dott. Romano Boschio

Il Resp. dell'Area Urbanistica
 geom. Luciano Maniero

Adozione
 Approvazione



PAT 2011 COMUNE DI SANT'ANGELO DI PIOVE DI SACCO

Piano di Assetto del Territorio
 Piano Regolatore Comunale LR 11/2004
 CARTA DELLE FRAGILITA'