

LEGENDA

----- Confine comunale

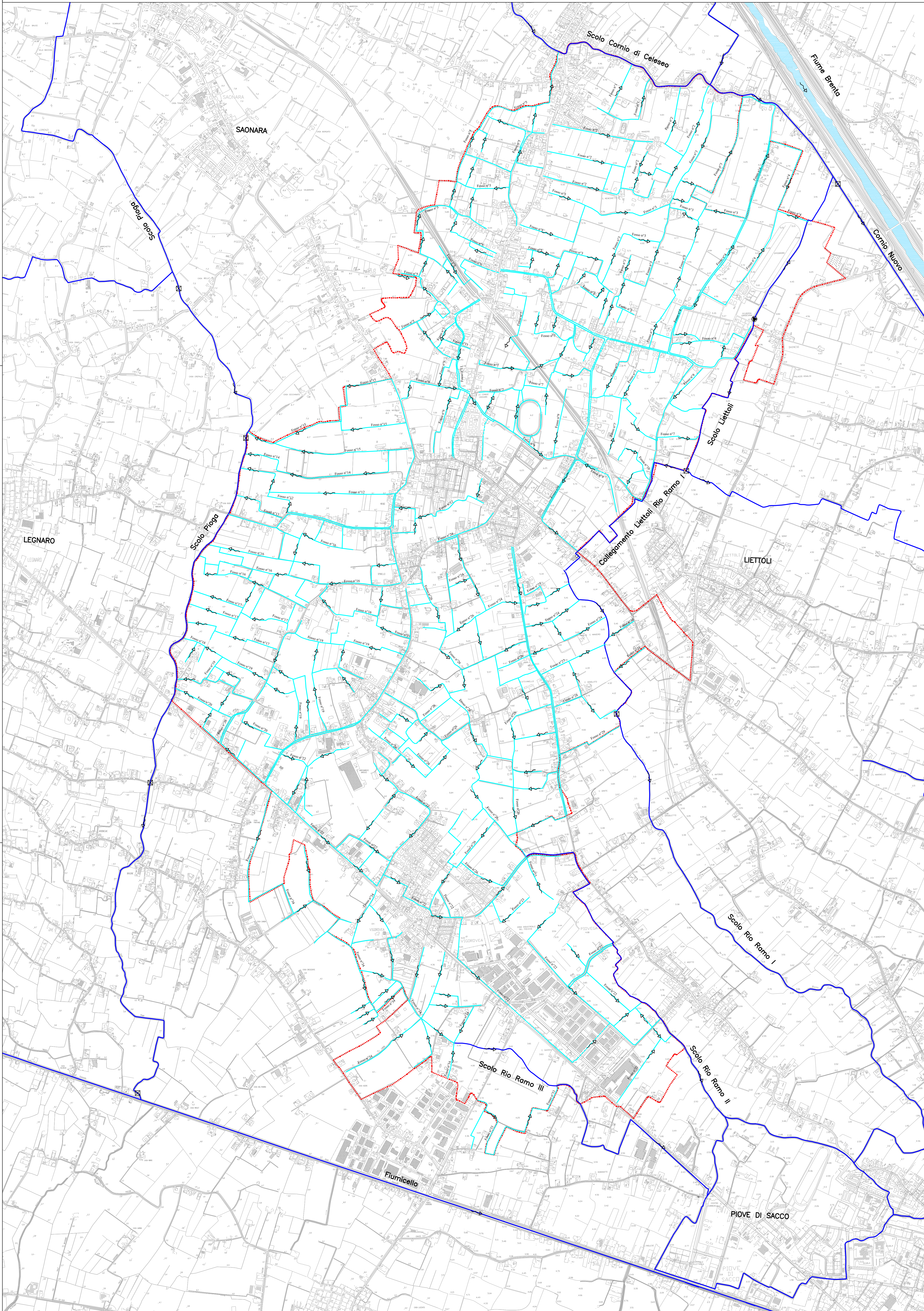
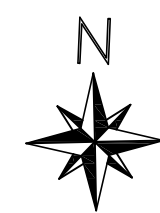
----- Idrografia minore (fossi privati)

----- Scoli consorziali

----- Tratti tombinati

⊠ Organi di regolazione

▲ Sollevamento irriguo



PIANO DELLE ACQUE
COMUNE DI SANT'ANGELO DI PIOVE DI SACCO



RETE IDROGRAFICA PRINCIPALE E MINORE

Il Sindaco
Dot. Romano Boschio
Il Responsabile Settore Urbanistica
Geom. Luciano Mantiero

Progettisti
Ing. Lino Pellastri

Collaboratori
Ing. Paolo Toesetto

Approvazione